

# 女子団体戦 (22日)

## 《予選リーグ》

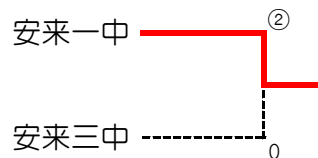
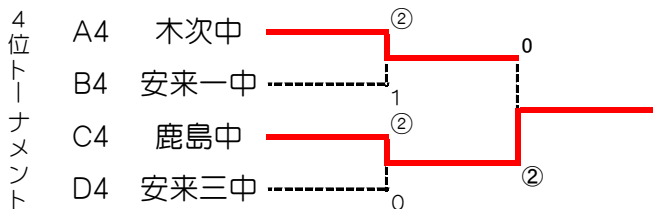
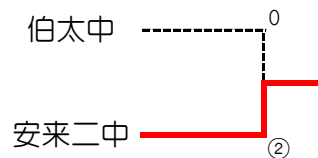
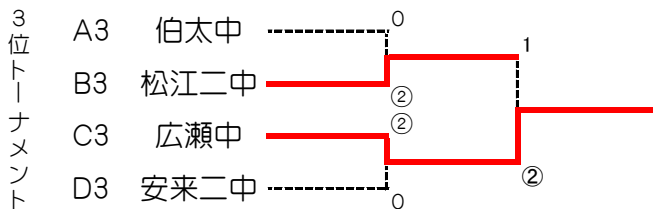
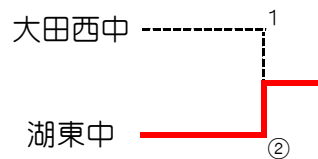
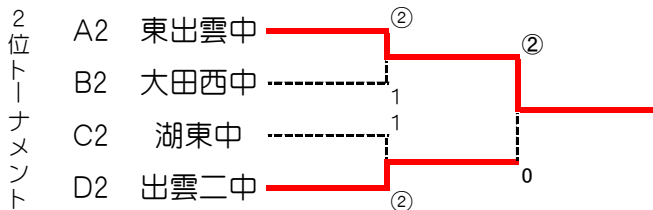
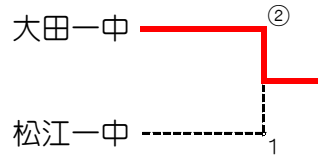
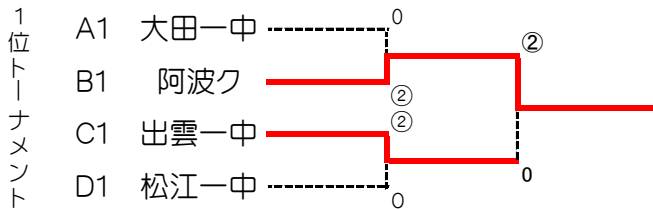
	Aリーグ	1	2	3	4	勝率	順位
1	東出雲中	*	③	③	1		2
2	伯太中	0	*	②	0		3
3	木次中	0	1	*	0		4
4	大田一中	②	③	③	*		1

	Cリーグ	9	10	11	12	勝率	順位
9	出雲一中	*	②	②	③		1
10	広瀬中	1	*	1	③		3
11	湖東中	1	②	*	②		2
12	鹿島中	0	0	1	*		4

	Bリーグ	5	6	7	8	勝率	順位
5	安来一中	*	1	0	0		4
6	松江二中	②	*	1	1		3
7	大田西中	③	②	*	0		2
8	阿波ク	③	②	③	*		1

	Dリーグ	13	14	15	16	勝率	順位
13	松江一中	*	③	②	②		1
14	安来三中	0	*	0	0		4
15	出雲二中	1	③	*	②		2
16	安来二中	1	③	1	*		3

## 《順位トーナメント》



# 男子団体戦 (23日)

## 《予選リーグ》

	A'リーグ	1	2	3	勝率	順位
1	安来三中	*	③	②		1
2	横田中	0	*	②		2
3	松江二中	1	1	*		3

	C'リーグ	7	8	9	勝率	順位
7	出雲一中	*	③	1		2
8	安来二中	0	*	0		3
9	松江四中	②	③	*		1

	B'リーグ	4	5	6	勝率	順位
4	大社中	*	③	1		2
5	箕蚊屋中	0	*	1		3
6	広瀬中	②	②	*		1

	D'リーグ	10	11	12	勝率	順位
10	安来一中	*	②	1		2
11	湖東中	1	*	0		3
12	出雲南中	②	③	*		1

## 《順位リーグ》

	1位リーグ	A1	B1	C1	D1	勝率	順位
A1	安来三中	*	③	1	②		2
B1	広瀬中	0	*	0	1		4
C1	松江四中	②	③	*	③		1
D1	出雲南中	1	②	0	*		3

	2位リーグ	A2	B2	C2	D2	勝率	順位
A2	横田中	*	1	0	②		3
B2	大社中	②	*	0	②		2
C2	出雲一中	③	③	*	②		1
D2	安来一中	1	1	1	*		4

	3位リーグ	A3	B3	C3	D3	勝率	順位
A3	松江二中	*	③	1	③		2
B3	箕蚊屋中	0	*	1	②		3
C3	安来二中	②	②	*	②		1
D3	湖東中	0	1	1	*		4